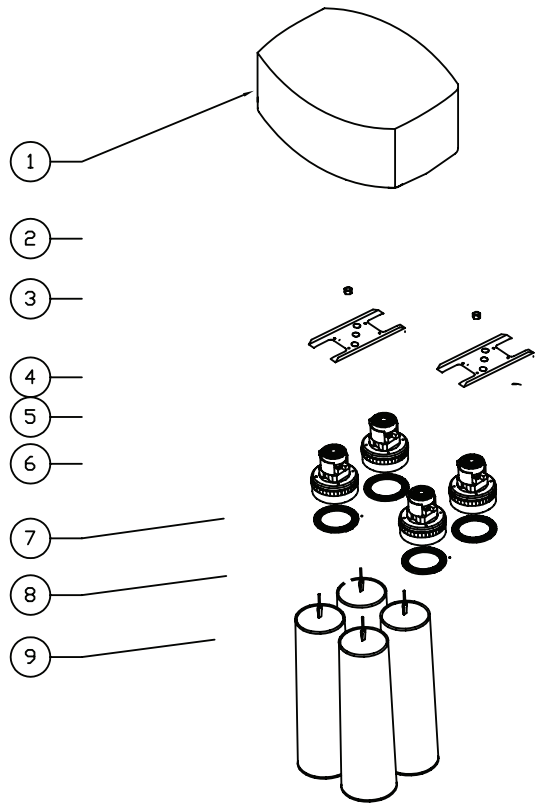


# J.E. ADAMS DUAL VAC



1)	8915	OVAL DOME
2)	5603D11	NUT, MOTOR MOUNT
3)	8051G	2 MOTOR BRACKET
4)	8055	VAC MOTOR, AMETEK
5)	8057	MOTOR GASKET
9)	8076	FILTER BAG
11)	8920-6	FLOURESCENT LIGHT TUBE
12)	8920-5	FLOURESCENT LIGHT FIXTURE
13)	8961W	DUAL VAC CANISTER WELDMENT
14)	8972	CONTROL PLATE ASSY.
	8712SS4	SSAC TIMER
15)	8149	IMONEX COIN ACCEPTOR
16)	8965W	FACEPLATE WELDMENT
17)	8953	CAM LOCK
18)	8968-1W	COIN BOX ENCLOSURE
19)	8968-2W	COIN BOX
20)	8963	FACEPLATE SPACER
21)	6024	ABUS LOCK
22)	2036	2" X 15' BLACK VAC HOSE
23)	2091	CUFF
24)	2056-BLACK	BLACK CLAW NOZZLE
25)	8973W	COINCHUTE<VAULT READY ONLY>
27)	8976	VAULT HOSE<VAULT READY ONLY>
28)	8975	TRASH BIN
29)	8159	DOOR GASKET
30)	8962-5W	CLEANOUT DOOR
31)	8153-1	CLEANOUT DOOR LATCH
33)	8964-1W	BOTTOM COVER, DUAL LATCHES

PARTS NOT SHOWN ON DRAWING	
8173	DECAL, DEPOSIT QUARTERS SLOWLY
8425-1	DECAL, DUAL CAN LOWER
8425-2	DECAL, DUAL CAN UPPER
8429-1	DECAL, HANG HOSE HERE
8429-3	DECAL, \$.50
8429-4	DECAL, \$.75
8429-5	DECAL, \$1.00

